

# 2022



United Way  
Centraide

Greater Moncton and  
Southeastern New Brunswick  
de la région du grand Moncton  
et du sud-est du Nouveau Brunswick

## REPORT TO COMMUNITY RAPPORT À LA COMMUNAUTÉ



# President's Message | Message du président

As allies of our communities here in southeastern New Brunswick, we work hard to ensure the trust of our donors, our volunteers, our strategic partners, and, very importantly, the people that we serve throughout Greater Moncton and Southeastern New Brunswick.

In our community, people care for each other and help those who need help. We are a strong family. Our United Way Family sees possibility in our neighbours who need that help. We acknowledged the pain and the suffering in our region.

In the face of these challenges, our United Way has worked continuously to bring hope to our community ... to ease the burden on those who are most vulnerable ... and to maintain continuity among vital services that people depend on.

When community needs are so great that they overwhelm the usual safety nets, United Way is the entity that helps bring individuals, groups and organizations together to pool resources and mobilize solutions. It is with the utmost pride and gratitude during this difficult time that we can say the community has responded in a resounding united way.

I see leadership as a trait, not a title and we have many leaders in our community. There are many individuals who step up and lead within their companies, industries, and communities. This year, we saw individuals step up and personally make a commitment to United Way. And while we do rely on large donations, there are more than 3,400 who donate to the United Way each year with an average donation of \$203.00. It's these donors—giving \$200 or more per year that combine to allow us to have a positive impact in our community.

In our flagship fundraising campaign, we raised over \$2.2 million, a significant amount in a time of high inflation and with the lingering effects of the pandemic. The vast majority of this \$2.2 million is provided directly to our community partners. The United Way of Greater Moncton and Southeastern New Brunswick supported 26 essential programs delivered through 25 different agencies around our region. These donations enabled us to support our mission and help kids be all they can be and move others from poverty to possibility.

The United Way is a trusted partner for donors large and small. We know where the areas of greatest need are, and we know the partners that are best positioned to get the best results. Donors can trust that when they invest with the United Way, it will have an impact in our community.

En tant qu'alliés de nos communautés ici dans le sud-est du Nouveau-Brunswick, nous travaillons fort pour assurer la confiance de nos donateurs, de nos bénévoles, de nos partenaires stratégiques et, ce qui est très important, des personnes que nous servons dans le Grand Moncton et le sud-est du Nouveau-Brunswick.

Dans notre communauté, les gens se soucient les uns des autres et aident ceux qui ont besoin d'aide. Nous sommes une famille forte. Notre famille de Centraide voit des possibilités chez nos voisins qui ont besoin de cette aide. Nous avons reconnu la douleur et la souffrance dans notre région. Face à ces défis, Centraide a travaillé sans relâche pour apporter de l'espoir à notre communauté... pour alléger le fardeau des personnes les plus vulnérables... et de maintenir la continuité entre les services essentiels dont dépendent les gens.

Lorsque les besoins de la communauté sont si grands qu'ils dépassent les filets de sécurité habituels, Centraide est l'entité qui aide à rassembler des individus, des groupes et des organisations pour mettre en commun les ressources et mobiliser des solutions. C'est avec la plus grande fierté et la plus grande gratitude en cette période difficile que nous pouvons dire que la communauté a répondu d'une manière unie retentissante.

Je vois le leadership comme un trait de caractère, pas comme un titre, et nous avons de nombreux leaders dans notre communauté. Il y a beaucoup de personnes qui se mobilisent et dirigent au sein de leurs entreprises, de leurs industries et de leurs communautés. Cette année, nous avons vu des personnes se lever et s'engager personnellement envers Centraide. Et bien que nous dépendions de dons importants, il y en a plus de 3 400 qui font des dons à Centraide chaque année avec un don moyen de 203,00 \$. Ce sont ces donateurs qui donnent 200 \$ ou plus par année qui se combinent pour nous permettre d'avoir un impact positif dans notre communauté.

Dans le but de notre campagne de collecte de fonds, nous avons recueilli plus de 2,2 millions de dollars, un montant important en cette période de forte inflation et avec les effets persistants de la pandémie. La grande majorité de ces 2,2 millions de dollars est fournie directement à nos partenaires communautaires. Centraide de la région du grand Moncton et du sud-est du Nouveau-Brunswick a appuyé 26 programmes essentiels offerts par l'entremise de 25 organismes différents dans notre région. Ces dons nous ont permis de soutenir notre mission et d'aider à la réussite des jeunes et à faire passer les autres de la pauvreté à la possibilité.

Centraide est un partenaire de confiance pour les donateurs, grands et petits. Nous savons où les besoins sont les plus grands, et nous connaissons les partenaires les mieux placés pour obtenir les meilleurs résultats. Les donateurs peuvent avoir confiance que lorsqu'ils investissent avec Centraide il y aura un impact dans notre communauté.

# President's Message | Message du président

In addition to supporting those two dozen service providers, your United Way of Greater Moncton and Southeastern New Brunswick is also involved in many other initiatives. In partnership with Salvus Clinic and Social Development, we own five and manage six Peer Supported Housing buildings, providing housing with on-site support to tenants who experience issues with chronic homelessness, complex mental health and addictions. With the help of incredible volunteers and staff, we continue to make, package and deliver nutritious meals to about 115 low-income vulnerable seniors per week.

In January of 2022 Moncton had the pleasure of being invited into Communities Building Youth Futures, a pan Canadian project led by the Tamarack Institute, through funding from ESDC, and became one of 20 different communities throughout Canada who have joined the movement of focusing on the possibilities that can happen for youth and with youth. Building on the United Way-led YOU Turns initiative, the network of 38 strong stakeholders made for a natural union of Moncton joining such a change making project, which has included establishing youth job fairs, enacting community training on youth homelessness, job readiness workshops within high schools, conducting research and so much more.

In total, the United Way of Greater Moncton and Southeastern New Brunswick raised \$4.5 million in 2022 to support our community.

Our community is growing fast and becoming much more diverse. It is critically important that as we grow, we are working hard to ensure that none are left behind. The United Way of Greater Moncton and Southeastern New Brunswick will continue to be a trusted partner in the community. Trusted because we are embedded in the community and know where the greatest challenges are. Trusted because we work with our funded partner organizations to ensure impact. From the pandemic response to addressing housing issues and food security, your United Way is at the table helping to find solutions.

In 2023, the CEO and Board of Directors of the United Way of Greater Moncton and Southeastern New Brunswick will update our strategic plan to ensure we are aligned with the challenges and opportunities in our community.

United Way has always been the organization you can count on when times are tough and that will not change. Thanks to loyal volunteers, talented staff and entrusted community partners, United Way will continue to advance equity and find the best ways of bringing people and resources together to meet immediate needs and find long-term solutions to challenges facing our community.

En plus d'appuyer ces deux douzaines de fournisseurs de services, Centraide de la région du grand Moncton et du sud-est du Nouveau-Brunswick participe également à plusieurs autres initiatives. En partenariat avec la Clinique Salvus et Développement social, nous possédons cinq et gérons six immeubles de logements avec services de soutien par les pairs, logeant avec un soutien sur place aux locataires éprouvant des problèmes d'itinérance chronique, de dépendances et de troubles de santé mentale complexes. Avec l'aide de bénévoles et d'employés incroyables, nous continuons de préparer, d'emballer et de livrer des repas nutritifs à environ 115 aînés vulnérables à faible revenu chaque semaine.

En janvier 2022, Moncton a eu le plaisir d'être invitée à participer à Communautés qui bâtissent l'avenir des jeunes, un projet pancanadien dirigé par l'Institut Tamarack, grâce au financement rendu possible par d'Emploi et Développement social Canada, et est devenue l'une des 20 communautés au Canada qui se sont joint au mouvement de viser les possibilités qui peuvent se produire pour les jeunes et avec les jeunes. S'appuyant sur l'initiative piROUetTE dirigée par Centraide, le réseau de 38 intervenants solides a fait de Moncton une union naturelle pour se joindre à un tel projet de changement, qui a inclus d'établir des salons de l'emploi pour les jeunes, d'organiser des formations communautaires sur l'itinérance chez les jeunes, des ateliers de préparation à l'emploi dans les écoles secondaires, de mener des recherches et bien plus encore.

Centraide de la région du grand Moncton et du sud-est du Nouveau-Brunswick a recueilli 4,5 millions de dollars, au total, en 2022 pour soutenir notre communauté.

Notre communauté grandit rapidement et devient beaucoup plus diversifiée. Il est essentiel qu'en lien avec cette croissance, nous nous assurions que personne ne soit laissé pour compte. Centraide de la région du grand Moncton et du SENB continuera d'être un partenaire de confiance dans la collectivité. De confiance par notre intégration dans la communauté et notre connaissance des plus grands défis. De confiance par notre travail avec nos partenaires financées pour assurer l'impact. De la réponse à la pandémie à la résolution des problèmes de logement et de sécurité alimentaire, Centraide est à la table pour aider à trouver des solutions.

En 2023, l'exécutif de Centraide de la région du grand Moncton et SENB mettront à jour notre plan stratégique pour assurer que nous restons à l'affût des défis et des possibilités dans notre communauté.

Centraide demeurera l'organisation sur laquelle vous pouvez compter en temps difficiles. Grâce aux bénévoles fidèles, au personnel talentueux et à des partenaires communautaires confiés, Centraide continuera de faire progresser l'équité, de trouver les meilleurs moyens rassembleurs de gens et de ressources pour répondre aux besoins immédiats et trouver des solutions à long terme aux défis auxquels notre communauté est confrontée.

**David Campbell**

President of the Board of Directors / Président du conseil administratif



# About our United Way

## Our Vision

Everyone in every community has the opportunity to reach their full potential.

## Our Mission

Empower everyone to improve lives and build strong communities.

## Our Values

- Demonstrate trust, integrity, transparency, inclusivity and respect;
- Energize and inspire volunteerism and volunteer leadership;
- Endorse innovation, partnerships, collective action;
- Provide non-partisan leadership;
- Embrace diversity.

## Our Impact

The United Way of Greater Moncton and Southeastern NB Region works to create long-term, sustainable change that not only helps people improve their lives but also results in stronger, more resilient communities. Through donations from our community, we are able to invest in 26 programs delivered by 25 community partners. We focus our efforts on building strong communities by helping kids be all they can be and by moving people from poverty to possibility.



### Building strong communities

#### All that kids can be

- Improving access to early childhood learning and development programs
- Helping kids do well at school and complete high school
- Making the healthy transition into adulthood and post-secondary education



#### From poverty to possibility

- Moving people out of poverty
- Meeting basic human needs
- Help people acquire essential skills to find and keep empowering employment
- People have safe, affordable, and adequate places to live with the necessary supports to maintain housing.



# À propos de notre Centraide

## Vision

Chaque personne dans chaque communauté a la possibilité d'atteindre son plein potentiel.

## Mission

Impliquer tout le monde afin d'améliorer les vies et de bâtir de fortes communautés.

## Valeurs

- Favoriser l'intégration de tous et faire preuve de confiance, d'intégrité, de transparence et de respect.
- Inciter les gens à faire du bénévolat et à promouvoir le leadership exercé par les bénévoles.
- Appuyer l'innovation, les partenariats et l'action collective.
- Jouer un rôle de premier plan tout en restant neutre.
- Promouvoir la diversité.

## L'impact

Centraide travaille vers l'amélioration des communautés du sud-est du Nouveau-Brunswick. Le changement est durable et améliore les conditions de vie des gens, il crée des communautés solides et assure la réussite des jeunes. Grâce aux dons reçus, Centraide s'associe à 26 organismes communautaires qui livrent 25 programmes et initiatives essentielles dans nos communautés.



## Bâtir des communautés fortes



### La réussite des jeunes

- Tisser des liens entre les enfants et des personnes positives qui les aideront à croître.
- Aider les enfants à obtenir ce dont ils ont besoin pour faire de bons choix et pour pouvoir s'adapter aux changements de la vie.
- Aider les jeunes à bien performer à l'école et compléter leur école secondaire.

### Amélioration des conditions de vie

- Aider les gens à échapper à la pauvreté.
- Répondre aux besoins essentiels.
- Aider les gens à acquérir les compétences essentielles pour obtenir et conserver un emploi valorisant.
- Les gens ont des endroits sûrs, abordables et adéquats pour vivre, avec les soutiens nécessaires pour conserver leur logement.

## Board of Directors | Conseil d'administration

---

David Campbell  
President/Président  
Jupia Consultants

Todd MacIntosh  
*Past President/Ancien président*  
KPMG LLP

Aldéa Landry  
Vice President/Vice-président  
Landal Inc.

Jean-Marie Roy  
*Treasurer/Trésorier*  
Jean Coutu Group

Grant Currier  
Irving Group of Companies

Jean Marc Landry  
Énergie NB Power

Donna Whiteway  
Medavie Blue Cross

Craig Gallant  
Deloitte

April Parker  
Cox & Palmer

Maha Imazitene  
Springboard Atlantic Inc.

Alex Robichaud  
Forte Law

Monique Imbeault  
General Financial Corporation Ltd.

Mylène Lapierre  
CPA NB

Renée Taylor  
RBC Advice Center

## Committees | Comités

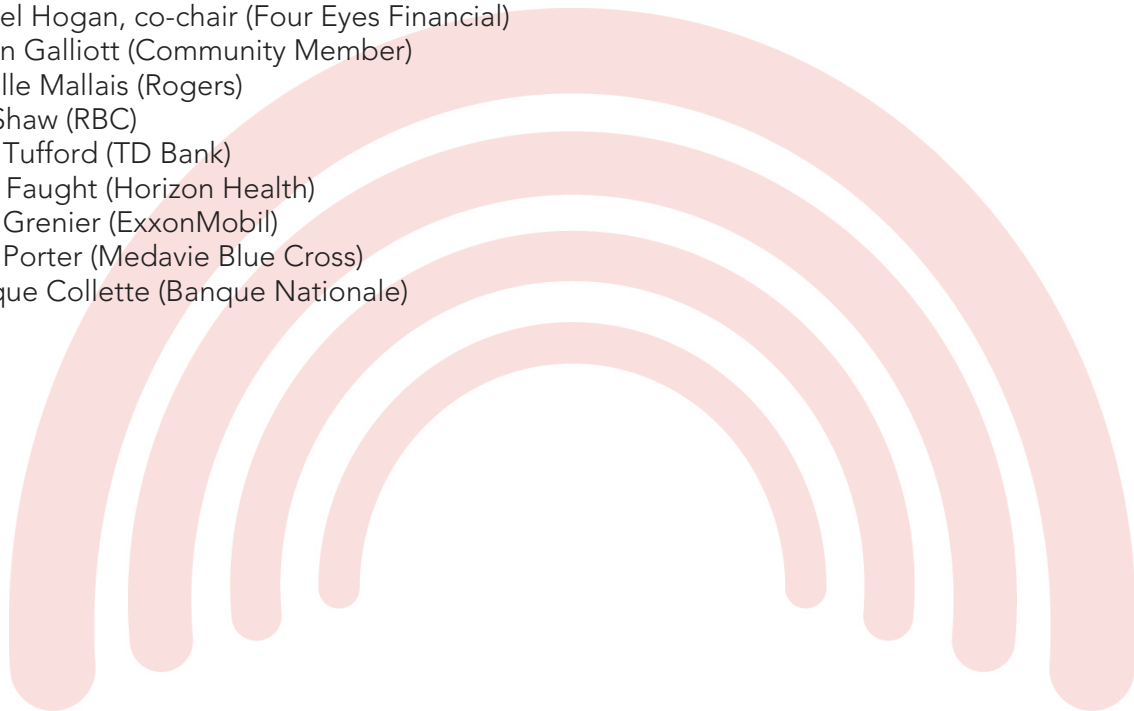
---

### Community Investment Committee | Comité d'investissement communautaire

The CIC is made up of volunteers from various sectors across the community. These dedicated volunteers meet regularly through the fall to evaluate the funding applications we receive.

Le Comité d'investissement communautaire est constitué de bénévoles venant de différents secteurs communautaires. Ces bénévoles dévoués se rencontrent régulièrement durant l'automne pour évaluer les applications reçues.

Kim Chisolm, co-chair (IGT)  
Michael Hogan, co-chair (Four Eyes Financial)  
Marilyn Galliot (Community Member)  
Michelle Mallais (Rogers)  
Kerri Shaw (RBC)  
Dylan Tufford (TD Bank)  
Lynne Faught (Horizon Health)  
Denis Grenier (ExxonMobil)  
Jillian Porter (Medavie Blue Cross)  
Monique Collette (Banque Nationale)



# Committees | Comités

---

## Day of Caring Committee | Comité de la Journée d'entraide

The Day of Caring Committee consists of the people behind the scenes who make the Day of Caring happen! Every year they work tirelessly making sure that the event runs smoothly and enabling the real hands-on impact that the Day of Caring is known for.

Dawn Steele  
Amy Parker  
Charlene Fox  
Cindy Roy  
Dan Parlee  
Derek Ermen  
Jennifer Wilson  
Michelle Maillais  
Paula Breau  
Rachel Caissie  
Rick Cook  
Samantha Burke  
Sandra King  
Shelley Morton

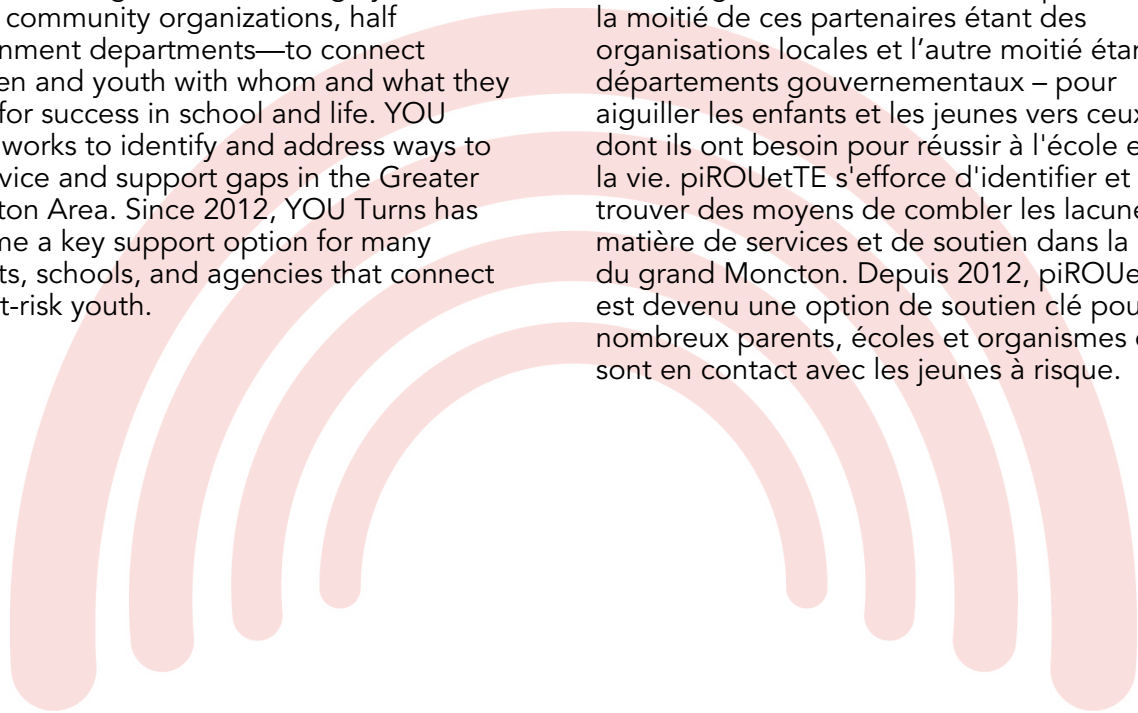
Les gens qui se trouvent sur le Comité de la Journée d'entraide travaillent en arrière scène afin d'assurer le succès de la journée! Année après année, ils travaillent d'arrache-pied pour que l'événement se produise de façon impeccable.

Debbie McInnis  
Paul Toner  
Isabella Gallant  
Alec Landry

## YOU Turns | piROUetTE

YOU Turns is a collective impact initiative led by United Way that partners with 38 other stakeholder organizations—roughly half being community organizations, half government departments—to connect children and youth with whom and what they need for success in school and life. YOU Turns works to identify and address ways to fill service and support gaps in the Greater Moncton Area. Since 2012, YOU Turns has become a key support option for many parents, schools, and agencies that connect with at-risk youth.

piROUetTE est une initiative d'impact collectif dirigée par Centraide et qui s'associe à 38 autres organisations concernées - plus ou moins la moitié de ces partenaires étant des organisations locales et l'autre moitié étant des départements gouvernementaux – pour aiguiller les enfants et les jeunes vers ceux et ce dont ils ont besoin pour réussir à l'école et dans la vie. piROUetTE s'efforce d'identifier et de trouver des moyens de combler les lacunes en matière de services et de soutien dans la région du grand Moncton. Depuis 2012, piROUetTE est devenu une option de soutien clé pour de nombreux parents, écoles et organismes qui sont en contact avec les jeunes à risque.





# Committees | Comités

---

## YOU Turns | piROUetTE

Codiac RCMP / GRC Codiac

Tantramar Regional High School / École secondaire régionale de Tantramar

Port Elgin Regional School / École régionale Port Elgin

Marshview Middle School / École intermédiaire Marshview

Dorchester Consolidated

Salem Elementary School / École primaire Salem

North and South Esk Regional High School/École régionale North and South Esk

North and South Esk Elementary School/École primaire North and South Esk

Mgr-Marcel-François-Richard School / École Mgr-Marcel-François-Richard

Francophone South School District / District scolaire francophone sud

Anglophone School District - North / District scolaire anglophone – Nord  
bgc Moncton

Moncton High School / École secondaire de Moncton

Ensemble Greater Moncton / Ensemble Grand Moncton

Harrison Trimble High School / École secondaire Harrison Trimble

CMHA NB (Moncton) / ACSM NB (Moncton)

Lewisville School / École Lewisville

NB Health Council / Conseil de la santé du N.-B.

Riverview High School / École secondaire Riverview

Atlantic Wellness

Riverview Middle School / École intermédiaire Riverview

Department of Social Development / Ministère du Développement social

Riverview East School / École Riverview East

Youth Impact / Impact Jeunesse

ASDE Office of the Superintendent / Bureau du surintendant de l'ASDE

ASDE Community Schools / Écoles communautaires ASDE

ASDE Therapeutic Education Support Site (TESS) / ASDE Site de soutien à l'éducation  
thérapeutique (TESS)

bgc Riverview

Town of Riverview / Ville de Riverview

YWCA Moncton

Horizon NB Addictions and Mental Health / Horizon NB Addictions et Santé mentale

Public Health / Santé publique

Office of the Child and Youth Advocate / Bureau du défenseur des enfants et de la  
jeunesse

City of Moncton / Ville de Moncton

Big Brothers Big Sisters

École Mgr-Marcel François Richard

North & South Esk Elementary and Regional High School

# United Way Staff | Notre équipe

Debbie McInnis  
CEO / PDG

Paul Toner  
Associate Director & Director of Community  
Development /  
Directeur associé & Directeur du développement  
communautaire

Christine Estabrooks  
Finance Director / Directrice des finances

Mischka Jacobs  
Resource Development Director / Directrice du  
développement philanthropique

Andrea Anne  
CBYF & YOU Turns Project Lead / CBAJ &  
piROUetTE Chef de projet

Melissa Moualed  
Volunteer Engagement & Events Coordinator

Seongkyun Son  
Campaign Associate / Associée de la campagne

Andrée-Anne Leblanc  
Administrative Support / Soutien administratif

211

Daniela Fernandez  
211 NB Director of Community Engagement /  
Directrice d'engagement communautaire

## Senior's Meal Program | Programme de repas pour les aînés

Janet Hamilton  
Seniors' Meal Program Chef / Chef du programme  
alimentaire pour les personnes aînées

Kelli Latimer  
Seniors' Meal Program Cook / Cuisinière pour le  
programme alimentaire pour les personnes aînées

## Peer Supported Housing | Logement supporté par les pairs

Randy Guitard  
Property Manager / Gestionnaire de propriétés

## Loaned Representative Program | Représentants délégués

Loaned Representatives are employees who are loaned to the United Way from corporate and public sector offices. During the campaign season, they work full-time supporting workplace fundraising efforts at the United Way of Greater Moncton and Southeastern New Brunswick, while still on their company's payroll.

We thank the following organizations for their partnership and for providing us with dedicated, hardworking, and energetic employees for the 2022 Loaned Representative Program: **Alexandra Lagacé** of ACOA, and **Beth Crawford** of RBC. Thank you!

Les représentants délégués sont des employés qui sont prêtés à Centraide par des entreprises du secteur public et privé. Au cours de la campagne, ils travaillent à plein temps afin d'appuyer les efforts de collecte de fonds en milieu de travail pour Centraide de la région du Grand Moncton et du sud-est du Nouveau-Brunswick, tout en continuant à être payés par leur employeur.

Nous remercions les organisations suivantes de permettre à des employés dévoués, qui travaillent fort et qui sont pleins d'énergie de participer au programme des représentants délégués 2022 : **Alexandra Lagacé**, APECA, et **Beth Crawford**, RBC. Merci!



# Campaign Cabinet | Cabinet de campagne

The 2022 Campaign Cabinet was composed of 13 volunteers from various sectors across our community. The Cabinet meets throughout the year to evaluate the campaign and to open doors to potential new partners.

Le cabinet de campagne 2022 était composé de 13 bénévoles de divers secteurs de notre communauté. Le cabinet se réunit tout au long de l'année pour évaluer la campagne et ouvrir des portes à de nouveaux partenaires potentiels.

Roberto Di Donato  
BMO  
Chair / Président

Philip Sallaj  
The Planning Group Inc.  
Past Chair /  
Président sortant

Stéphane Lagacé  
ACOA / APECA  
GCWCC Chair /  
Président de la CCMTGC

Alexandra Lagacé  
ACOA / APECA

Mélissa Cormier  
Banque Nationale

Stacey Stewart  
NCM Associates

Beth Crawford  
RBC

Scott Killen  
Audi Moncton

Stephen Van Wart  
Scotiabank

Carrie Dennis  
Costco

Scott Vail  
TD Bank

Tyson Firlotte  
J.D. Irving, Limited

Geneviève Laforge  
Assumption Life /  
Assomption Vie

“Led by a spirited and passionate group of workers and volunteers, United Way directly touches over 17,000 people a year in the Greater Moncton and Southeastern New Brunswick community. This is made possible through the incredible work of our community. Even more remarkable is that a large percentage of the donations come from our local businesses running small employee giving campaigns. Our community never fails to respond to the call of those in need and it is a beautiful and inspirational thing to be a part of.”

- Roberto Di Donato, Campaign Cabinet Chair

« Dirigé par une équipe et un groupe de bénévoles fougueux et passionnés, Centraide touche directement plus de 17 000 personnes par année dans la communauté du Grand Moncton et du sud-est du Nouveau-Brunswick. Ceci est rendu possible grâce au travail incroyable de notre communauté. Ce qui est encore plus remarquable, c'est qu'un grand pourcentage des dons provient d'entreprises locales qui mènent des campagnes de petits dons de leurs employés. Notre communauté ne manque jamais à l'appel de ceux qui sont dans le besoin et c'est une chose belle et inspirante d'en faire partie. »

- Roberto Di Donato, président du Cabinet de campagne





# Funded Agencies 2022 | Agences financées 2022

United Way invests in local agencies and programs to have the greatest possible impact. The following agencies and projects are making a difference thanks to donors like you!

Centraide investit dans des agences et des programmes locaux pour avoir le plus grand impact possible. Les agences et projets suivants font une différence grâce à des donateurs comme vous!

- Ability NB / Capacité NB
- Alternative Residences / Residences Alternatives
- Anglophone East School District / District scolaire anglophone Est
- Atlantic Wellness
- Beauséjour Family Crisis Resource Centre / Centre de ressources et de crises familiales Beauséjour
- Big Brothers Big Sisters / Grands Frères Grandes Soeurs
- Big Cove First Nation Wellness Committee
- bgc Moncton
- bgc Dieppe
- bgc Riverview
- CMHA of NB / ACSM du N.-B.
- CNIB / INCA
- Crossroads for Women / Carrefour pour femmes
- District scolaire francophone sud
- Ensemble Greater Moncton
- United for Literacy / Littérate Ensemble
- Maison de Jeunes – Dieppe
- Moncton Headstart
- NB Refugee Clinic / Clinique des Réfugiés du N-B
- Open Sky Co-operative
- PEDVAC
- Roots of Empathy / Racines de l'empathie
- Salvus Clinic
- Youth Impact / Impact Jeunesse
- YWCA Moncton



# Community Impact | Impact sur la communauté

## United Way Outcomes

647 people began to move from Poverty to Possibility.

4,589 children and youth acquired the skills and assets they need to handle life's challenges.

4,728 children and youth were connected to supportive adults.

## Agency Outcomes

180 people dealing with homelessness, poverty, mental health and substance use know where to go in the community to get help.

863 youth learned more about their culture and connected with their elders.

476 youth had access to mental health care from counsellors.



## Résultats de Centraide

647 personnes en pauvreté ont vu une amélioration de vie.

4 589 enfants et jeunes ont obtenu les compétences requises pour bien gérer les défis de la vie.

4 728 enfants et jeunes ont été mis en relation avec des personnes-ressources adultes.

## Résultats des agences

180 personnes sans-abri, en pauvreté, avec les problèmes en santé mentale et en toxicomane ont su où aller dans la communauté pour chercher de l'aide.

863 jeunes ont appris d'avantage sur leurs cultures et ont formés des liens avec leurs aînés

476 jeunes ont accéder aux ressources en santé mentale des conseillers.



# Community Impact | Impact sur la communauté

## Sima's Story | L'histoire de Sima

Your donation to United Way of Greater Moncton and Southeastern New Brunswick makes a difference in the lives of local kids like Sima. Sima first came to the YWCA Moncton to take part in a week-long program focused on STEAM. Arriving from Ukraine just a few months earlier, she had minimal English language skills and was quite shy at first. Near the end of the program, Sima started to open up and approached program staff, indicating for them to use Google Translator. Sima was invited to take part in TechGyrls, another STEAM program, but one that meets on a weekly basis. She accepted and continued to use Google Translate, though often communicating without words as her comfort in the group had grown. Staff observed Sima's comfort in the group, as well as her confidence, growing rapidly. She had flourished. She made more friends in the program, and she shared her love for cats and dogs very well in English, surprising the staff every week. This young, seemingly reserved girl, newly arrived in Canada, has now made a circle of friends without even using her words! Staff are so impressed with her perseverance and spirit and are so thrilled to watch her continue to build STEAM and social skills each week!



Sima

Sima est d'abord venue au YWCA de Moncton pour participer à un programme d'une semaine axé sur les STEAM. Arrivée d'Ukraine quelques mois plus tôt, elle avait des compétences linguistiques minimales en anglais et était assez timide au début. Vers la fin du programme, Sima a commencé à s'ouvrir et a approché le personnel du programme, leur indiquant d'utiliser le traducteur Google. Sima a été invitée à participer à TechGyrls, un autre programme STEAM qui se réunit sur une base hebdomadaire. Elle a accepté et a continué à utiliser le traducteur Google, bien que communiquant souvent sans mots, car son confort dans le groupe avait grandi. Le personnel a observé le confort de Sima dans le groupe, ainsi que sa confiance, qui grandissait rapidement. Elle s'était épanouie. Elle s'est fait plus d'amis dans le programme, et elle a partagé son amour pour les chats et les chiens très bien en anglais, surprenant le personnel chaque semaine. Cette jeune fille, apparemment réservée, nouvellement arrivée au Canada, s'est maintenant fait un cercle d'amis sans même utiliser ses mots! Le personnel est tellement impressionné par sa persévérance et son esprit, et est tellement ravi de la voir continuer à développer des compétences STEAM et sociales chaque semaine! Votre don au Centraide de la région Grand Moncton et du sud-est du Nouveau-Brunswick fait une différence dans la vie des enfants de notre région comme Sima

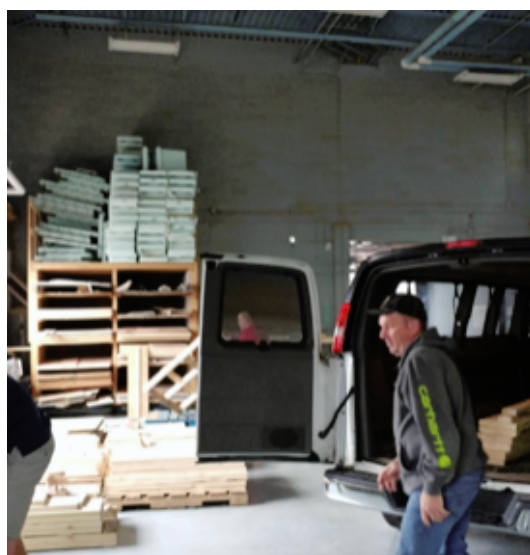
## Action that makes a difference | L'action fait la différence



Even during a time of pandemic restrictions, corporate partners who wanted to help made their mark during the 2022 Day of Caring: **493** volunteers completed **51** projects across Southeastern NB. Volunteers completed **3,568** hours valued at **\$85,632!**



Même dans une période de restrictions pandémiques, nos partenaires corporatifs voulaient offrir de l'aide lors de la journée d'entraide 2022 : **493** bénévoles ont complété **51** projets dans le sud-est du N.-B! Les bénévoles ont accompli **3 568** heures d'une valeur de **85 632 \$!**





# Campaign 2022 Highlights

Through generous donations from more than **180 workplaces** and more than **4,500 individuals**, our United Way raised **\$2,217,983.65** for the community during the 2022 campaign.

Our Campaign Kickoff luncheon started our fundraising year on the right foot with **\$15,651** raised for the United Way Community Fund.

Thanks to amazing sponsors and donors, we were able to raffle off a fantastic Gift Card Tree and raised close to **\$3,685**.

Our **Top 10 corporate partners** this year really showed their local love by raising an incredible combined total of **\$808,608** for the campaign. This represents more than 36% of our campaign total.

The **Government of Canada Employees' Campaign (GCWCC)** raised a remarkable total of **\$479,318**. It is significant to note that over 21% of our campaign total is raised every year by the employees of many departments.

The **Build for the Future** initiative was officially launched in December 2020. Through Build for the Future, Greater Moncton's construction industry, in partnership with United Way of Greater Moncton and Southeastern New Brunswick, will come together and contribute \$1M or more over the next 10 years to create long-term meaningful impact by supporting essential non-profit agencies and programs for youth in our local community. In 2020, 10 Executive Members from the industry have joined forces and committed to raise at least \$10,000 per year for the next 10 years. Ambassador members also jumped on board to support the initiatives. Together they have pledged and contributed \$100,000 to the 2022 United Way campaign. More information at <https://www.buildforthefuture.ca/>.

The incredible partnership with DNA Swag for the **Kindness Campaign** on Pink Shirt Day raised **\$2,225** and the **Jean Coutu Golf Tournament** raised **\$25,000** for the 2022 campaign.

Other notable fundraising events for our Community Fund include the **Cox & Palmer Atlantic Canadian Craft Brew Fest** organized by Amber Effect Events raising **\$27,199**; **Soup Fest** which raised **\$20,858** and our inaugural **United Way Golf Tournament** which raised **\$50,869**. Thank you!





# Campagne 2022 : les grandes lignes



Grâce à la générosité de plus de **4 500** individus et à l'engagement de plus de **180** partenaires privés et publics, notre Centraide a réussi à recueillir **2 217 983.65 \$** pour la communauté durant notre campagne 2022.

Notre événement de lancement a débuté notre campagne de financement du bon pied avec **15 651 \$** investis dans le Fonds communautaire de Centraide.

Grâce à d'extraordinaires commanditaires et donateurs, nous avons été en mesure d'organiser un magnifique tirage au sort de cartes cadeaux qui a amassé près de **3 685 \$**.

Notre **Top 10 des partenaires corporatifs** ont vraiment démontré qu'ils ont à cœur leur communauté locale en amassant un total combiné incroyable de **808 608 \$**. Ce montant représente plus de 36% du total de notre campagne.

La **Campagne des Employés du Gouvernement du Canada (CCMTGC)** a amassé un montant total remarquable de **479 318 \$**. Il est exceptionnel que plus de 21% du total de notre campagne est amassé par les employés des divers départements.

L'initiative **Bâtir pour l'avenir** a été officiellement lancée en décembre 2020. À travers Bâtir pour l'avenir, l'industrie de la construction du Grand Moncton, en partenariat avec Centraide de la région du Grand Moncton et du sud-est du Nouveau-Brunswick, s'unira et apportera une contribution d'au moins un million de dollars sur une période de 10 ans afin de créer un impact significatif à long terme en soutenant des organismes et des programmes sans but lucratif essentiels pour les jeunes de notre communauté. En 2020, 10 membres exécutifs de l'industrie ont uni leurs forces et se sont engagés à recueillir au moins 10 000 \$ par an pour les 10 prochaines années. Les membres ambassadeurs se sont également engagés à soutenir ces initiatives. Ensemble, ils ont promis et apporté une contribution de 100 500 \$ à la campagne Centraide de 2022. Plus d'info à <https://www.francais.buildforthefuture.ca/>.

Notre partenariat avec DNA Swag a vu la campagne **Choisissons la gentillesse** pour la Journée de Rose qui amassé sé **plus de 2 225 \$**. Le **tournoi de golf de Jean Coutu** a recolté **25 000 \$** our la campagne 2022.

Autres événements de levée de fonds pour notre Fonds communautaire à mentionner : le **Festival des Brasseries Artisanales de l'Atlantique Cox & Palmer** organisé par Amber Effect Events a amassé **27 199 \$**; Soup Fest a recueilli **20 858 \$** et notre premier tournoi de golf a amassé **50 869 \$**. Merci!



# Donors make the difference | Les donateurs font la différence

---

39

Ambassadors /  
ambassadeurs

**Ambassadors** are individuals who contribute \$2,500 or more per year to the United Way. Together, they contributed a total of \$149,621.

Les ambassadeurs sont des personnes qui ont contribué 2 500 \$ ou plus par année à Centraide. Ensemble, ils ont contribué un total de 149 621 \$.

**Leaders** are individuals who contribute \$1,000 or more per year to the United Way.

Les **leaders** sont des personnes qui ont contribué 1 000\$ ou plus par année à Centraide

183

Leaders

**Builders** are those individuals who contribute \$500 - \$999 to the campaign.

Les **bâtisseurs** ont contribué un don de 500 \$ à 999\$ par année à la campagne.

469

Builders /  
bâtisseurs

**Friends** are individuals who donated \$250 - \$499 to the campaign.

Les amis sont des personnes qui ont fait un don de 250 \$ à 499 \$ par année à la campagne.

698

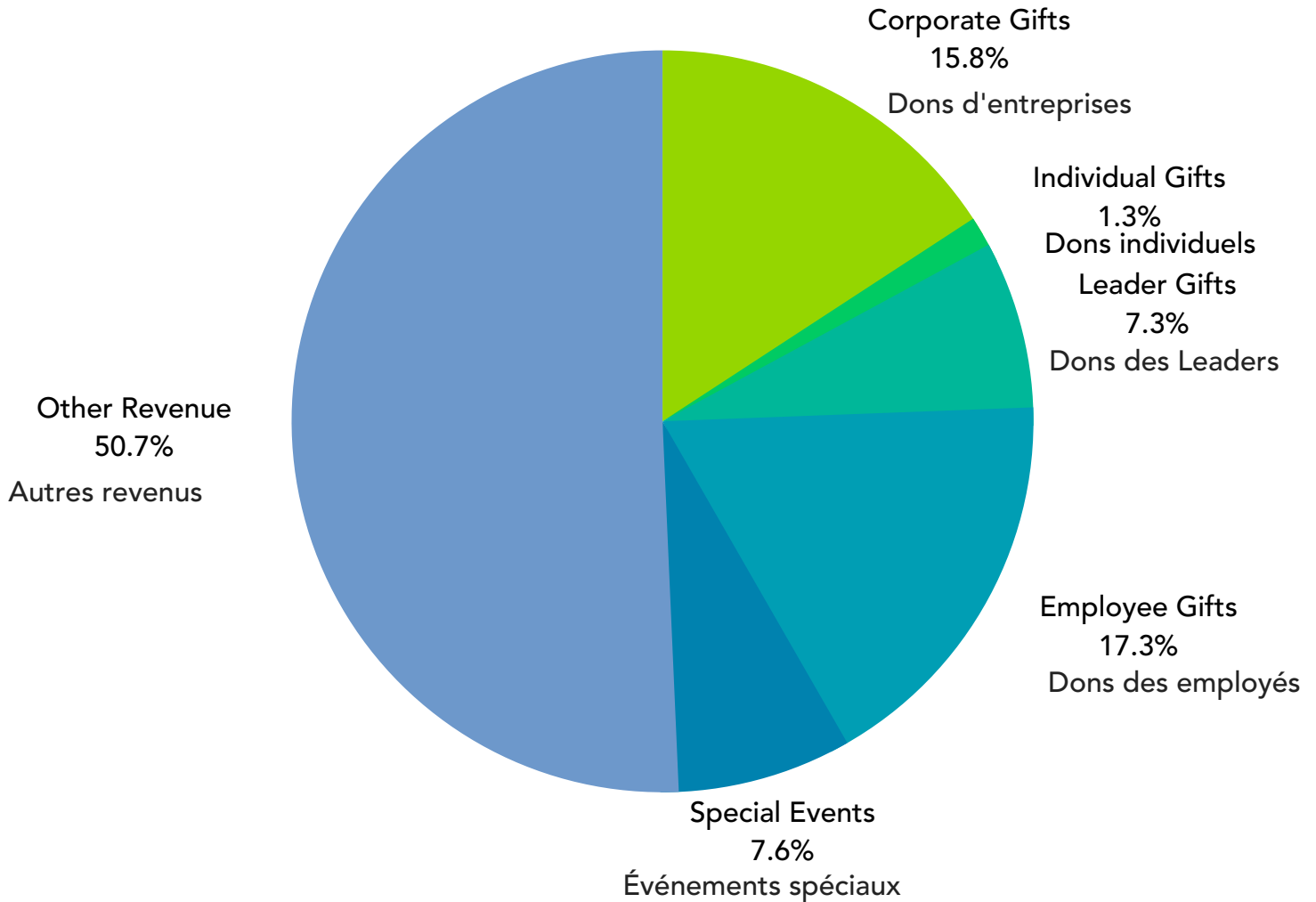
Friends / Amis



# Financial Report | Rapport financier

We are all in this together.  
 You helped us raise **\$2,217,983.65** for  
 the communities in Kent, Westmorland,  
 and Albert counties.

Nous sommes unis par la force.  
 Vous nous avez aidés à recueillir  
**2 217 983,65 \$** de dollars pour les comtés  
 d'Albert, Kent et Westmorland.

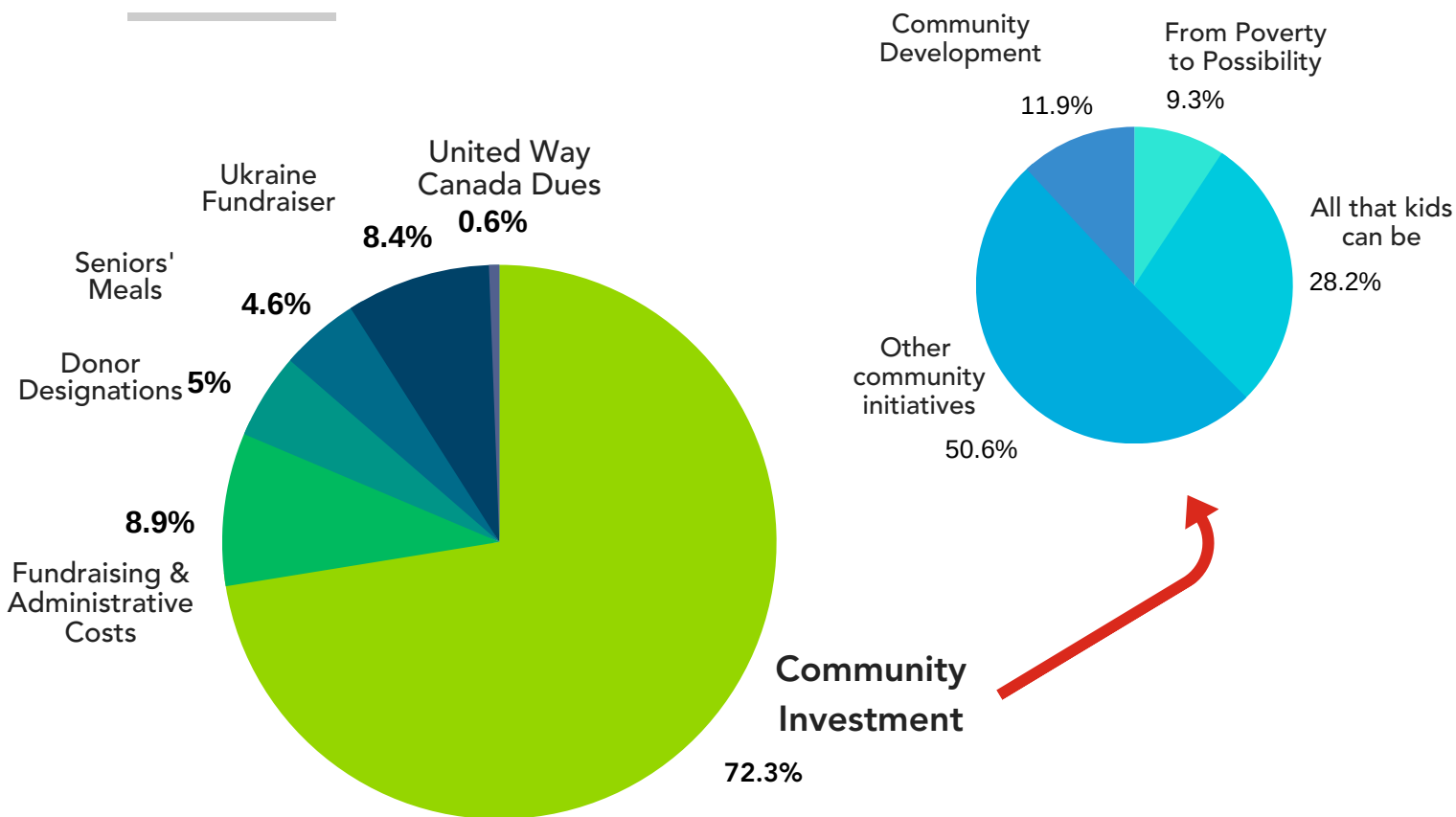


Corporate Gifts	\$	712,407	Dons d'entreprises
Individual Gifts	\$	56,517	Dons individuels
Leader Gifts	\$	327,449	Dons des Leaders
Employee Gifts	\$	780,041	Dons des employés
Special Events	\$	341,928	Événements spéciaux
Other Revenue *	\$	2,284,473	Autres revenus

**Total Revenue: \$ 4,502,815**  
**Total des revenus**

*\*United Way obtains revenue through the annual campaign, but also through grants and other partnerships.  
 \*Centraide tire ses revenus non seulement par l'entremise de la campagne annuelle, mais aussi grâce à des subventions et d'autres partenariats.*

# How the money was spent



## Funded Agencies and Initiatives

Poverty to possibility	\$	309,467	
All that kids can be	\$	937,197	\$ 1,246,664
<b>*Donor Designations</b>			<b>\$ 231,836</b>
<b>**Community Development</b>			<b>\$ 395,248</b>
<b>***Other Community Initiatives</b>			<b>\$ 1,679,727</b>
Day of Caring	\$	26,941	
Other	\$	1,652,786	
United Way of Canada Dues	\$	29,754	
Administrative and Fundraising	\$	411,048	
Seniors' Meal Program	\$	211,034	
Ukraine Fundraiser	\$	387,427	
<b>Total Expenses:</b>			<b>\$ 4,592,738</b>

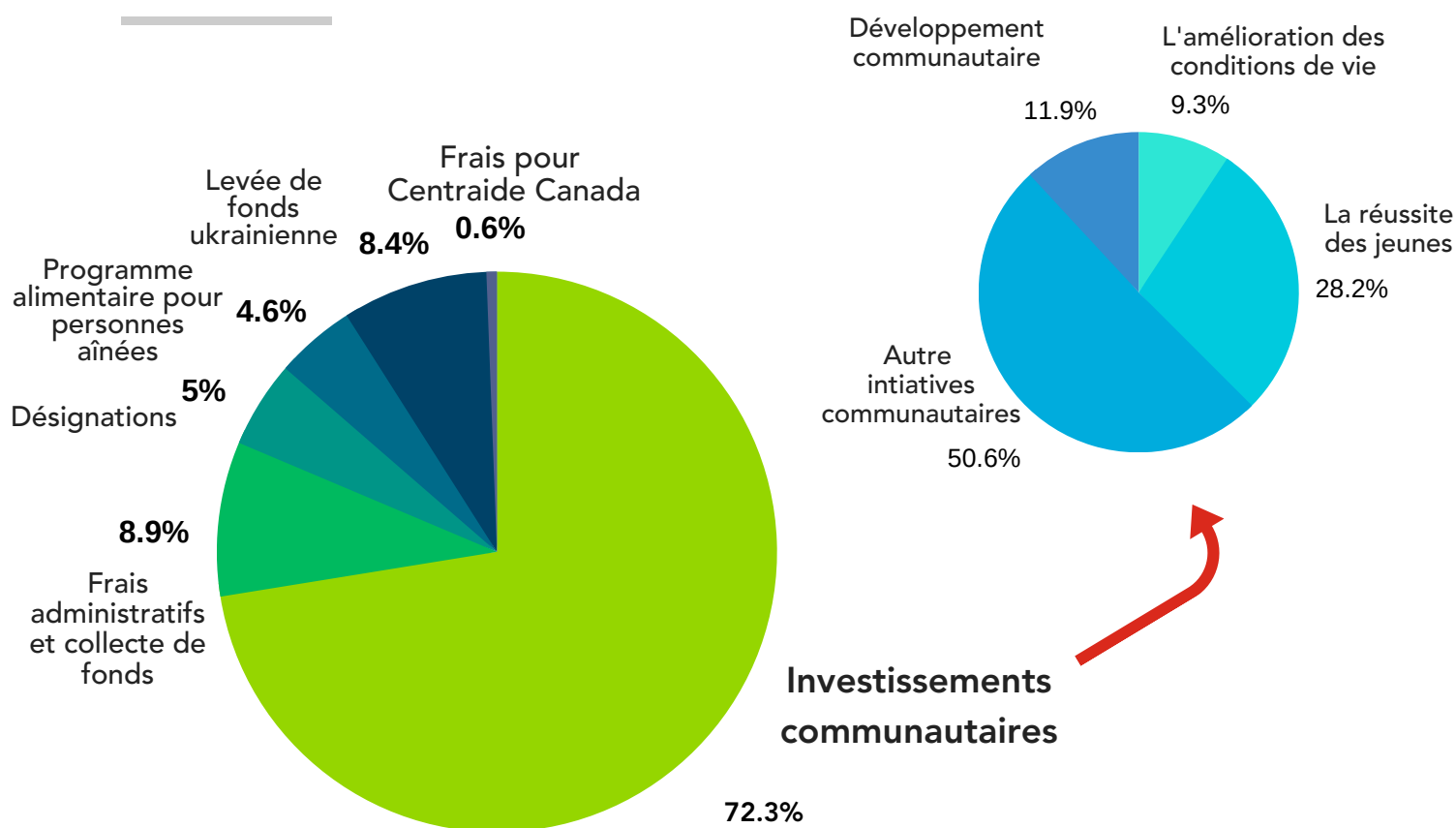
\* Some of our donors give their entire gift to the United Way Community Fund, while others ask that a portion, or their entire gift, go to support other charities through donor designation.

\*\* Our stakeholders rely on us for more than funds; they look to us for support in social planning, community development, research, evaluation, advocacy and engagement. This is what our community development funds are allocated to.

\*\*\*Other community initiatives include Peer Supported Housing, the Community Inclusion Network, the Our Food SENB project, Everything Early Years, in-kind bookkeeping for four other charities/community organizations and agency workshops and training.

View our full Financial Statements in detail online at: [gmsenbunitedway.ca/financials/](https://gmsenbunitedway.ca/financials/)

# Voici comment l'argent a été dépensé



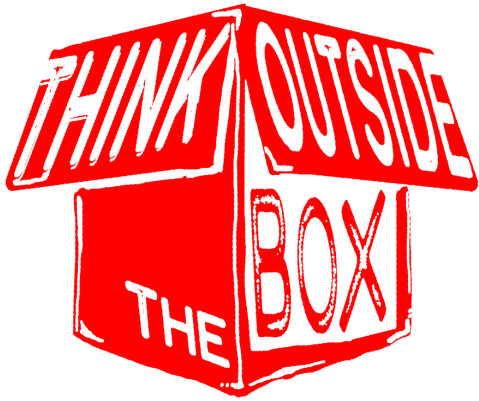
Organismes et initiatives financées		
L'amélioration des conditions de vie	309,467 \$	
La réussite des jeunes	937,197 \$	1,246,664 \$
<b>*Désignations</b>		<b>231,836 \$</b>
<b>**Développement communautaire</b>		<b>395,248 \$</b>
<b>***Autres initiatives communautaires</b>		<b>1,679,727 \$</b>
Journée d'entraide	26,941 \$	
Autres	1,652,786 \$	
Frais pour Centraide Canada	29,754 \$	
Frais administratifs et collecte de fonds	411,048 \$	
Programme alimentaire pour personnes âgées	211,034 \$	
Levée de fonds ukrainienne	387,427 \$	
<b>Total des dépenses:</b>		<b>4,592,738 \$</b>

\* Certains de nos donateurs font une contribution entière au Fonds communautaire de Centraide tandis que d'autres demande qu'une portion, ou encore l'intégralité, de leur don appuie d'autres organismes de bienfaisance grâce à la désignation de donateur.

\*\* Nos intervenants se fient à nous pour bien plus que des fonds: ils se tournent vers nous pour avoir du soutien en planification sociale, en développement communautaire, en recherche, en évaluation, en défense d'intérêts et en engagement. C'est là que sont investis nos fonds de développement.

\*\*\*Autres initiatives communautaires : le programme de logement soutenu par des paires, le Réseau d'inclusion, le projet Nos aliments SENB, Everything Early Years, la comptabilité faite pour quatre autres organismes de bienfaisance/communauté, ainsi que des ateliers et de la formation pour les organismes.

**Vous pouvez voir les rapports financiers complets à [gmsenbunitedway.ca/politiques-et-rapports/](https://gmsenbunitedway.ca/politiques-et-rapports/)**



Follow us online / suivez-nous en ligne



LinkedIn

@UnitedWayGMSENB

[gmsenbunitedway.ca](http://gmsenbunitedway.ca)



United Way  
Centraide

Greater Moncton and  
Southeastern New Brunswick  
de la région du grand Moncton  
et du sud-est du Nouveau-Brunswick